

保健室を中心とした 学校内感染管理

～保健室ゾーニング～

—CDCガイドラインを活用して—

保健管理を中心とした学校内感染予防対策 -CDCガイドラインを活用して-

《CDCガイドラインとは: CDC (米国疾病予防管理センター)の提唱する院内感染防止に資する標準予防策のこと》



なぜ学校における感染症予防策が必要か

- 児童生徒に関わる教職員を介して起こる交差感染から児童生徒を守り、また感染の可能性がある児童生徒の感染病原体からの感染を防ぐことが必要である。



スタンダードプリコーション: 標準的予防措置策 (*別添資料参照)

- 医療・ケアを提供するすべての場所で適用される感染予防策のこと。感染罹患の有無に関わらず適用される予防策。
- 「汗を除くすべての血液、体液、分泌物、損傷のある皮膚・粘膜は感染性病原体を含む可能性がある」という考え方に基づく。
- 例えば「1行動1手洗い」、「マスクの着用」、「学校環境衛生の維持管理」等



ゾーニング: 感染領域と非感染領域を区分けすること

- 学校においては、健康な児童生徒が生活する場、健康な教職員が職務を遂行する場、生活する中で体調不良を訴える可能性のある児童生徒や教職員がいる場である。それぞれに対応できるように環境を整備することは学校内感染防止上、重要な対策となる。適切な感染予防対策を進めていくため、行動区域を視覚化することにより、共通理解を図る。

• <https://www.cdc.gov/infectioncontrol/guidelines/index.html>

• 日本環境感染学会: 医療機関における新型コロナウイルス感染症への対応ガイド 第2版

• CDC「Guideline for Disinfection and Sterilization in Healthcare Facilities, 2008.」

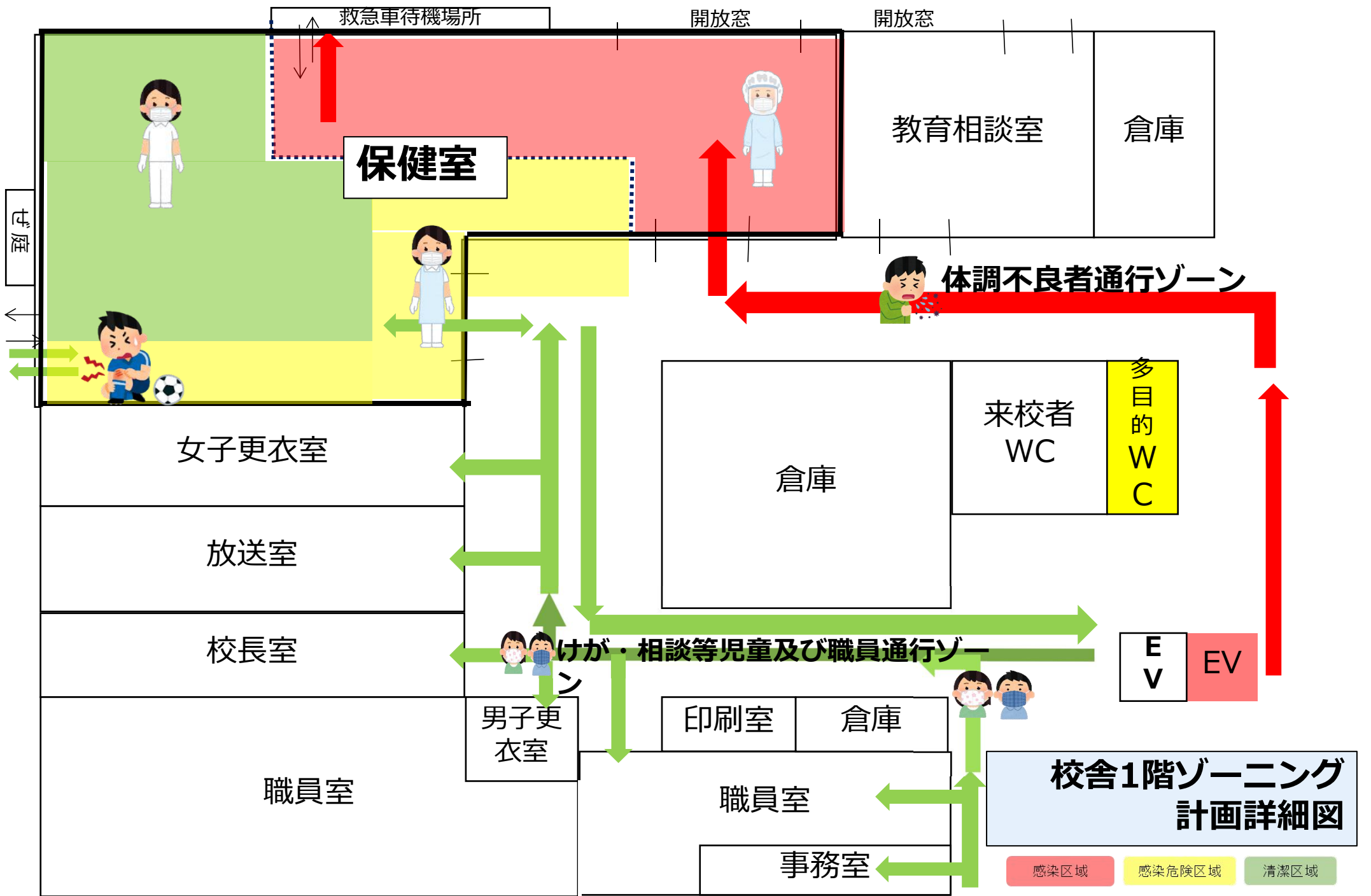
• <https://www.mhlw.go.jp/topics/kaigo/osirase/tp0628-1/dl/130313-01.pdf>

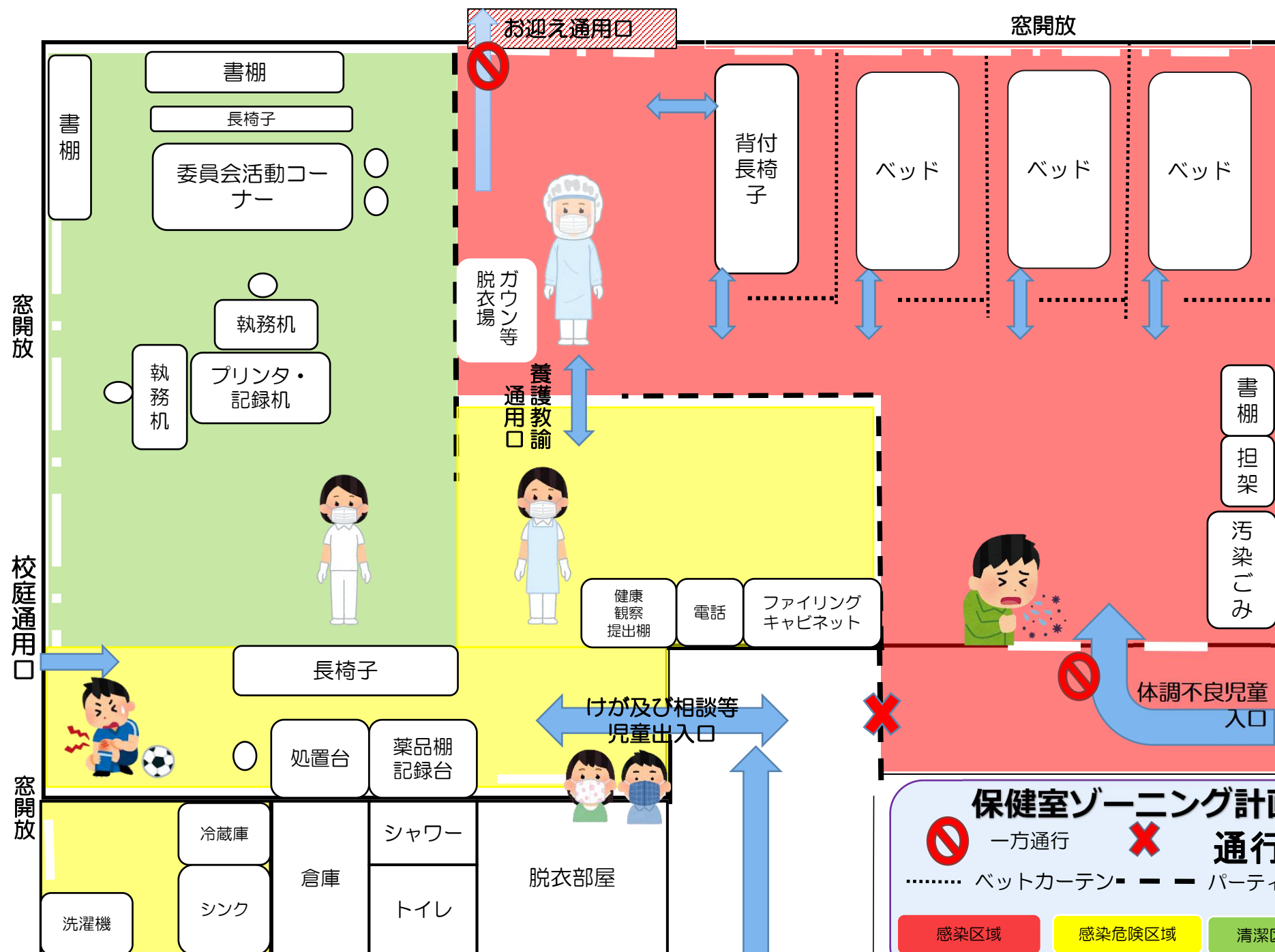
• 厚生労働省「医療機関等における院内感染対策について」

• http://www.kankyokansen.org/uploads/uploads/files/jsipc/COVID-19_taioguide2.pdf

• <http://www.sra-japan.jp/2019-ncov/fbox.php?eid=10651&s=o>

• <https://www.mhlw.go.jp/content/000620705.pdf>





保健室ゾーニング計画

❌ 一方通行 ❌ 通行止
 ベッドカーテン - - - パーティション

感染区域
感染危険区域
清潔区域

保健室内のゾーニング Before ➡ After



ベッドカーテン・パーティションで区切り



ベッドカーテンで個室確保とパーティションで通路確保



一方通行のお迎え場



ガウン等の汚物入れ消毒等置き場



※本校は大規模校で、保健室の広さがあり、かつ別室確保が難しいことから保健室内をゾーニングすることにしました